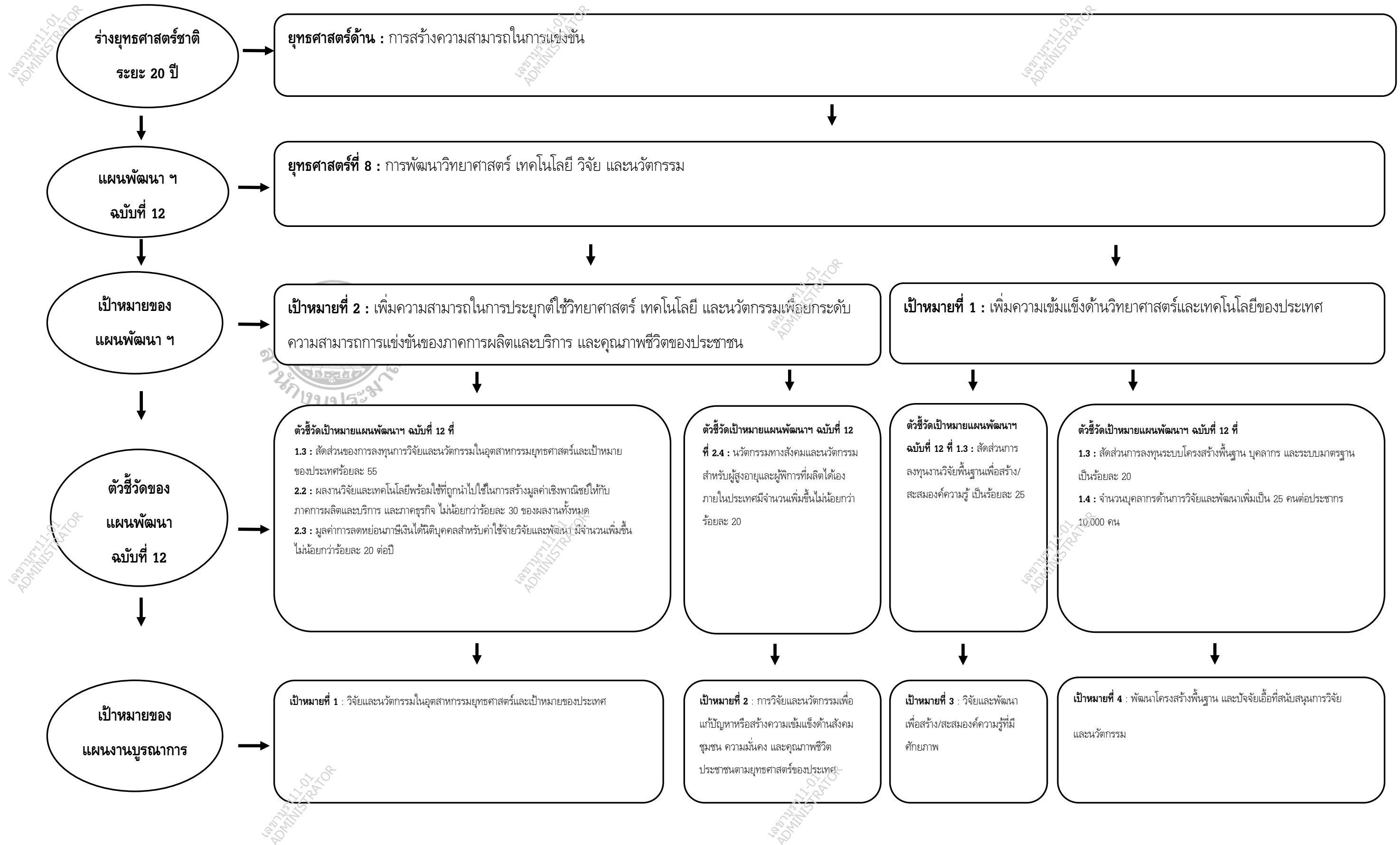


## 5. แผนภาพความเชื่อมโยง

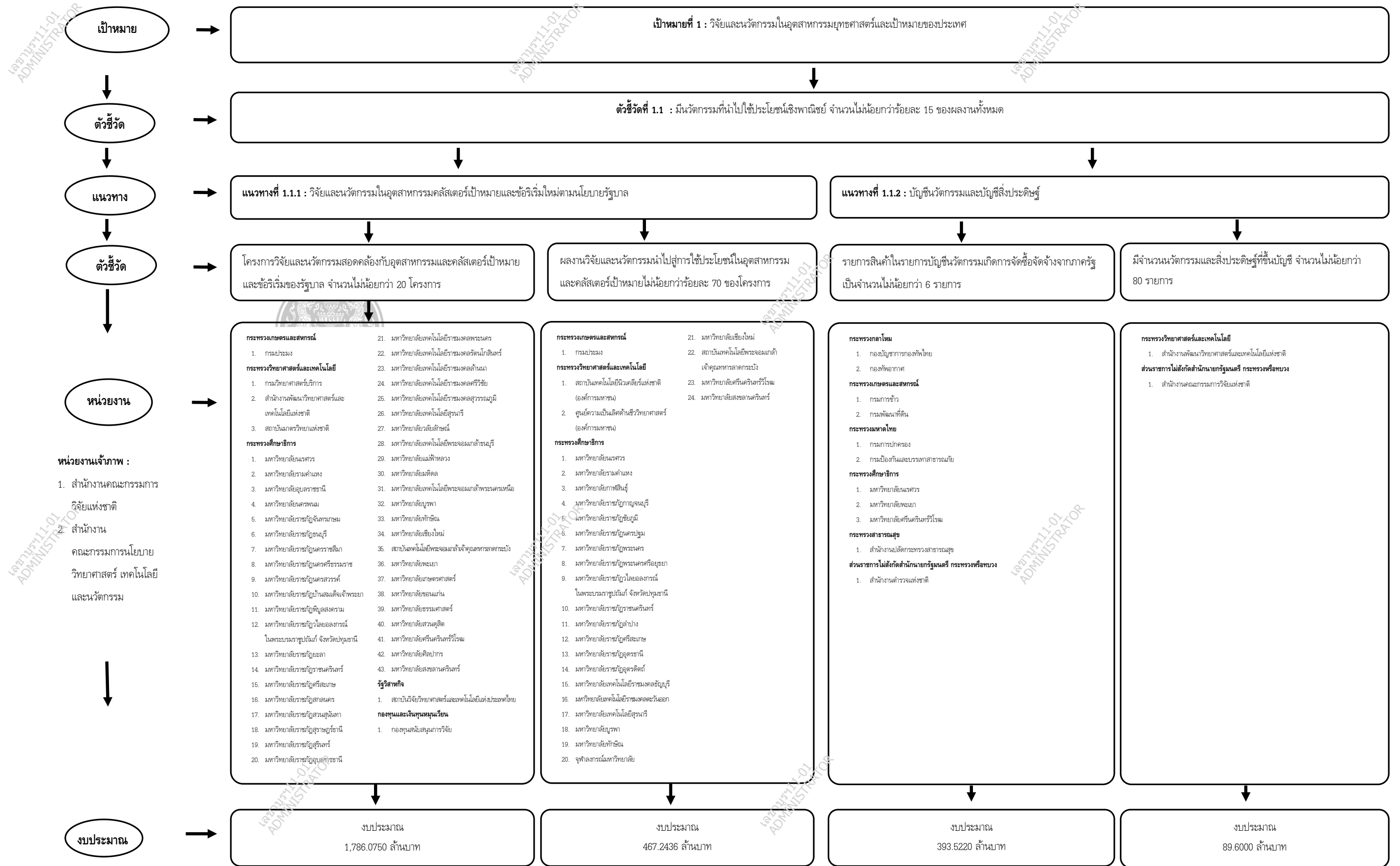
5.1 แผนงานความเชื่อมโยงระดับยุทธศาสตร์ชาติ และแผนพัฒนาเศรษฐกิจและสังคมแห่งชาติ ฉบับที่ 12



5.2 แผนภาพความเชื่อมโยงระดับแผนงานบูรณาการ

แผนงานบูรณาการวิจัยและนวัตกรรม

งบประมาณ ปี 2561 จำนวน 17,188.7512 ล้านบาท



### แผนงานบูรณาการวิจัยและนวัตกรรม (ต่อ)

เป้าหมาย

ตัวชี้วัด

แนวทาง

ตัวชี้วัด

หน่วยงาน

หน่วยงานเจ้าภาพ :  
1. สำนักงานคณะกรรมการวิจัยแห่งชาติ  
2. สำนักงานคณะกรรมการนโยบายวิทยาศาสตร์ เทคโนโลยี และนวัตกรรม

งบประมาณ

**เป้าหมายที่ 2 : การวิจัยและนวัตกรรมเพื่อแก้ปัญหาหรือสร้างความเข้มแข็งด้านสังคม ชุมชน ความมั่นคง และคุณภาพชีวิตประชาชนตามยุทธศาสตร์ของประเทศ**

**ตัวชี้วัดที่ 2.1 :** นวัตกรรมที่ภาครัฐนำไปใช้บริการประชาชนไม่ต่ำกว่า ร้อยละ 15 ของผลงานทั้งหมด

**แนวทางที่ 2.1.1 :** วิจัยและพัฒนาเพื่อความมั่นคง สังคม และการพัฒนาที่ยั่งยืน

ผลงานวิจัยที่สามารถสร้างนวัตกรรมทางสังคมหรือนวัตกรรมสำหรับผู้สูงอายุและผู้พิการภาครัฐร้อยละ 60 ของโครงการ

- สำนักงานรัฐมนตรี**
- ราชวิทยาลัยจุฬาภรณ์
- กระทรวงการพัฒนาศักยภาพและความมั่นคงของมนุษย์**
- กรมส่งเสริมและพัฒนาคุณภาพชีวิตคนพิการ
- กระทรวงศึกษาธิการ**
- มหาวิทยาลัยสุโขทัยธรรมศาสตร์
  - มหาวิทยาลัยราชภัฏวชิรเวศน์
  - มหาวิทยาลัยเทคโนโลยีราชมงคลกรุงเทพ
  - มหาวิทยาลัยเกษตรศาสตร์
  - มหาวิทยาลัยสงขลานครินทร์
- กระทรวงสาธารณสุข**
- กรมสุขภาพจิต
- ส่วนราชการไม่สังกัดสำนักงานรัฐมนตรี กระทรวงหรือทบวง**
- สำนักงานคณะกรรมการวิจัยแห่งชาติ

งบประมาณ  
397.8316 ล้านบาท

**ตัวชี้วัดที่ 2.2 :** องค์ความรู้ที่สามารถนำไปปฏิบัติได้จริง ชุมชน ความมั่นคง สิ่งแวดล้อม และคุณภาพชีวิตประชาชนในเรื่องสำคัญตามนโยบายรัฐบาลไม่น้อยกว่า 5 ประเด็น

**แนวทางที่ 2.2.1 :** วิจัยและพัฒนาในประเทศสำคัญตามยุทธศาสตร์ของประเทศ

ผลงานวิจัยที่สามารถนำเสนอเป็นแนวทางเพื่อกำหนดนโยบายของภาครัฐ และ/หรือหน่วยงานที่รับผิดชอบในด้านต่างๆ ร้อยละ 70 ของโครงการ

- กระทรวงกลาโหม**
- กองทัพอากาศ
  - สถาบันเทคโนโลยีป้องกันประเทศ (องค์การมหาชน)
- กระทรวงการคลัง**
- สำนักงานเศรษฐกิจการคลัง
- กระทรวงการท่องเที่ยวและกีฬา**
- สำนักงานการท่องเที่ยวและกีฬา
- กระทรวงการพัฒนาศักยภาพและความมั่นคงของมนุษย์**
- สำนักงานปลัดกระทรวงการพัฒนาสังคมและความมั่นคงของมนุษย์
- กระทรวงเกษตรและสหกรณ์**
- กรมพัฒนาที่ดิน
- กระทรวงยุติธรรม**
- สถาบันกฏหมายแห่งชาติ
- กระทรวงแรงงาน**
- กรมพัฒนามีมือแรงงาน
- กระทรวงวัฒนธรรม**
- กรมส่งเสริมวัฒนธรรม
- กระทรวงวิทยาศาสตร์และเทคโนโลยี**
- สำนักงานพัฒนาวิทยาศาสตร์และเทคโนโลยีแห่งชาติ
  - สถาบันเทคโนโลยีนิวเคลียร์แห่งชาติ (องค์การมหาชน)
- กระทรวงศึกษาธิการ**
- สถาบันวิจัยชุมชน
  - มหาวิทยาลัยอุบลราชธานี
  - สถาบันนวัตกรรมพัฒนาบริหารศาสตร์
  - มหาวิทยาลัยนครราชสีมา
- ส่วนราชการไม่สังกัดสำนักงานรัฐมนตรี กระทรวงหรือทบวง**
- สำนักงานคณะกรรมการวิจัยแห่งชาติ
- กองทุนและเงินทุนหมุนเวียน**
- กองทุนส่งเสริมการวิจัย

งบประมาณ  
2,758.6368 ล้านบาท

**ตัวชี้วัดที่ 2.3 :** แนวทางข้อเสนอแนะในการพัฒนาในพื้นที่ชุมชนสังคมไม่น้อยกว่า ร้อยละ 50 ของผลงานทั้งหมด

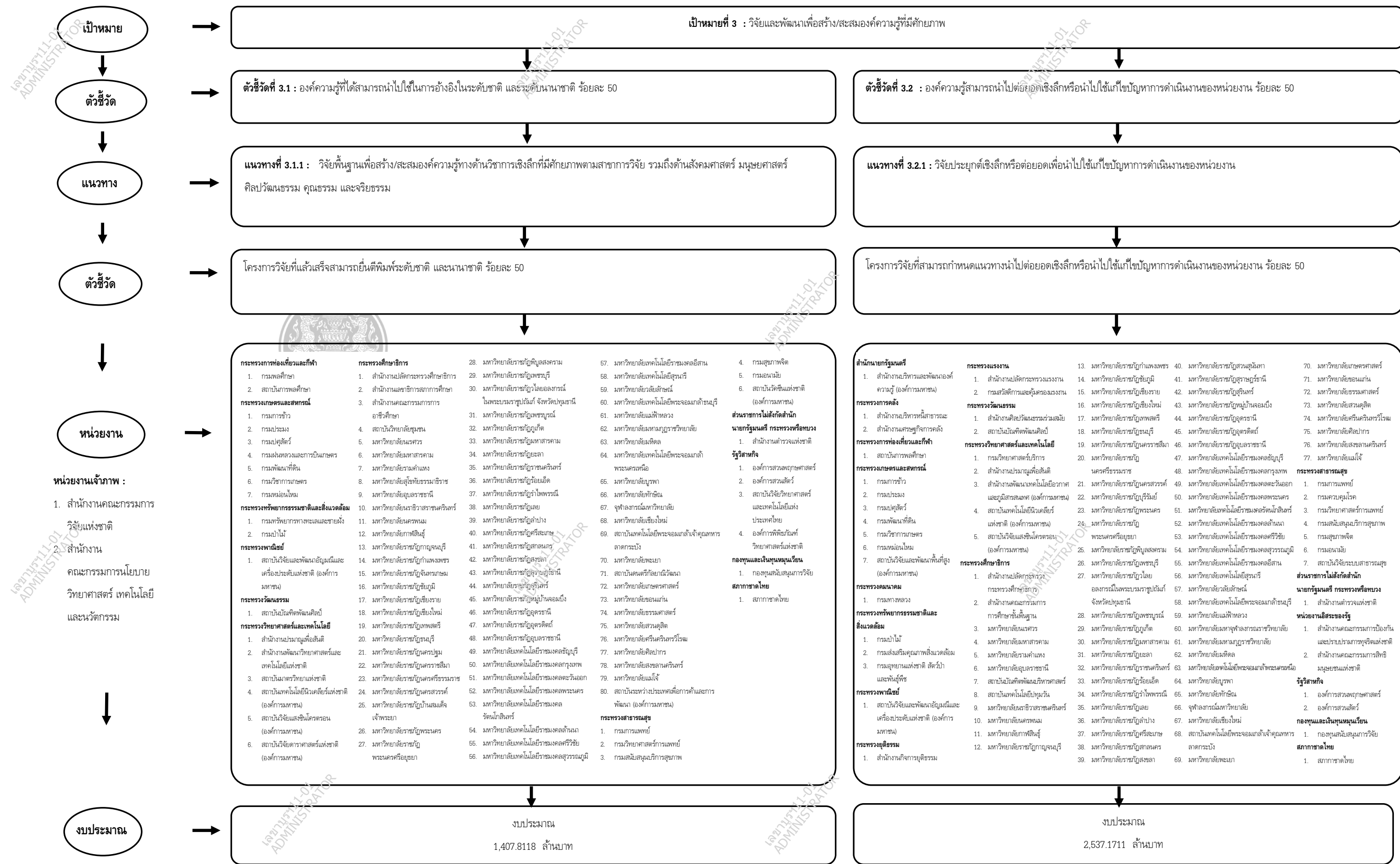
**แนวทางที่ 2.3.1 :** การจัดการความรู้การวิจัย เพื่อนำไปสู่การพัฒนาชุมชนและสังคม และเพื่อความเป็นเลิศทางวิชาการ

ผลงานวิจัยที่สามารถนำไปใช้ในการพัฒนาชุมชนและสังคม ร้อยละ 70 ของโครงการ

- สำนักงานรัฐมนตรี**
- ราชวิทยาลัยจุฬาภรณ์
- กระทรวงการท่องเที่ยวและกีฬา**
- กรมพลศึกษา
  - สถาบันการพลศึกษา
- กระทรวงการพัฒนาศักยภาพและความมั่นคงของมนุษย์**
- สำนักงานปลัดกระทรวงการพัฒนาสังคมและความมั่นคงของมนุษย์
- กระทรวงเกษตรและสหกรณ์**
- กรมการข้าว
  - กรมประมง
  - กรมปศุสัตว์
  - กรมพัฒนาที่ดิน
  - กรมวิชาการเกษตร
- กระทรวงทรัพยากรธรรมชาติและสิ่งแวดล้อม**
- กรมทรัพยากรทางทะเลและชายฝั่ง
  - กรมป่าไม้
  - กรมส่งเสริมคุณภาพสิ่งแวดล้อม
- กระทรวงวิทยาศาสตร์และเทคโนโลยี**
- สถาบันมาตรวิทยาแห่งชาติ
  - สถาบันเทคโนโลยีนิวเคลียร์แห่งชาติ (องค์การมหาชน)
- กระทรวงศึกษาธิการ**
- สำนักงานคณะกรรมการการศึกษาระดับขั้นพื้นฐาน
  - สำนักงานคณะกรรมการการอาชีวศึกษา
  - สำนักงานคณะกรรมการการอุดมศึกษา
  - สถาบันวิจัยชุมชน
  - มหาวิทยาลัยอุบลราชธานี

งบประมาณ  
2,961.3773 ล้านบาท

## แผนงานบูรณาการวิจัยและนวัตกรรม (ต่อ)



แผนงานบูรณาการวิจัยและนวัตกรรม (ต่อ)

